

O P T O X



il benessere degli occhi

L'INNOVAZIONE IN OPTOMETRIA

OPTO *mega*³®

Aiuta a ridurre i rischi d'insorgenza della DMLE ed a rallentare i processi degenerativi correlati a questa patologia.

Per la sua composizione, **OPTOmega3**[®], è consigliato a tutti quei pazienti con DMLE iniziale, caratterizzata da presenza di piccole drusen (63-125 nm) ed iniziale danno retinico.



Inoltre può essere utilizzato da tutti i soggetti a rischio di DMLE o individui che vogliono proteggere i propri occhi, in particolare il tessuto retinico, dal danno luminoso.



OPTO *mega*³

Omega 3

Contribuiscono alla ristrutturazione della componente lipidica della membrana cellulare dei fotorecettori

Proteggono il processo visivo migliorando la fototrasduzione

Luteina e Zeaxantina

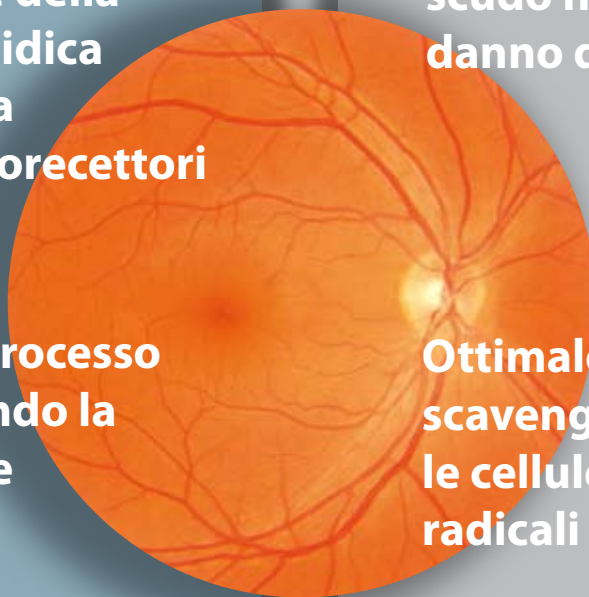
Rappresentano uno scudo nei confronti del danno da fotossidazione

Ottimale effetto scavenger: proteggono le cellule retiniche dai radicali liberi

Antiossidanti

Zinco
Rame
Vitamina E
Vitamina C

Proteggono le strutture cellulari dalla perossidazione lipidica



Bibliografia

- [1] Sundelin SP, Nilsson SE. Lipofuscin-formation in retinal pigment epithelial cells is reduced by antioxidants. *Free Radic Biol Med.* 2001 Jul 15;31(2):217-25.
- [2] Dawczynski J, Jentsch S, Schweitzer D, Hammer M, Lang GE, Strobel J. Long term effects of lutein, zeaxanthin and omega-3-LCPUFAs supplementation on optical density of macular pigment in AMD patients: the LUTEGA study. *Graefes Arch Clin Exp Ophthalmol.* 2013 May 22.
- [3] Landrum JT, Bone RA. Lutein, zeaxanthin, and the macular pigment. *Arch Biochem Biophys.* 2001 Jan 1;385(1):28-40.
- [4] Vishwanathan R, Chung M, Johnson EJ. A systematic review on zinc for the prevention and treatment of age-related macular degeneration. *Invest Ophthalmol Vis Sci.* 2013 Jun 12;54(6):3985-98. doi: 10.1167/iovs.12-11552.
- [5] Beatty S, Koh H, Phil M, Henson D, Boulton M. The role of oxidative stress in the pathogenesis of age-related macular degeneration. *Surv Ophthalmol.* 2000 Sep-Oct;45(2):115-34.
- [6] Arnold C, Winter L, Fröhlich K, Jentsch S, Dawczynski J, Jahreis G, Böhm V. Macular xanthophylls and 7-3 long-chain polyunsaturated fatty acids in age-related macular degeneration: a randomized trial. *JAMA Ophthalmol.* 2013 May;131(5):564-72. doi: 10.1001/jamaophthalmol.2013.2851.

OPTO *mega*³

Un efficace aiuto per la difesa della funzione visiva nell'occhio che invecchia ed un valido supporto nutrizionale per rallentare l'insorgenza o la progressione della DMLE.



Composizione

Una capsula contiene

Luteina	10 mg
Zeaxantina	2 mg
Omega 3 (DHA e EPA)	400 mg
Zinco	15 mg
Rame	1 mg
Vitamina E	10 mg
Vitamina C	60 mg

Modalità d'uso: 1 capsula al giorno, da deglutire con un sorso d'acqua, prima dei pasti.

OPTOmega³® è consigliato anche nel post intervento di cataratta.

In seguito a questo intervento, infatti, l'occhio ed in particolare la retina, risultano più sensibili alla luce. Per cui un'integrazione dell'alimentazione con i componenti presenti nell'**OPTOmega³®** è utile per proteggere l'occhio dal maggiore stress fotossidativo che si instaura.

www.optox.eu



Benessere degli occhi

assistenzaclienti@optox.it
02 36 63 58 82
06 56 19 60 09



L'INNOVAZIONE IN OPTOMETRIA

il benessere degli occhi